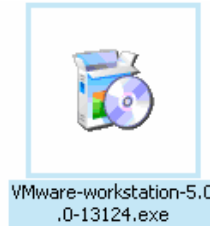


การติดตั้ง VMware

โปรแกรม VMware เป็นโปรแกรมที่เราสามารถสร้างเครื่องคอมพิวเตอร์จำลองเพื่อติดตั้งระบบปฏิบัติการอื่นๆ บนตัวโปรแกรม VMware ได้ โดยการจำลองนี้จะเป็นระดับ Application นั่นคือเราต้องติดตั้งโปรแกรมนี้บนระบบปฏิบัติการ Windows ก่อน โปรแกรมล่าสุดสามารถดาวน์โหลดได้ที่ <http://www.VMware.com>

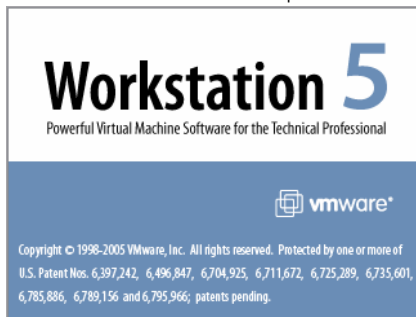
ขั้นตอนการติดตั้ง

1. ให้ Double Click ที่ตัวติดตั้งของโปรแกรม VMware

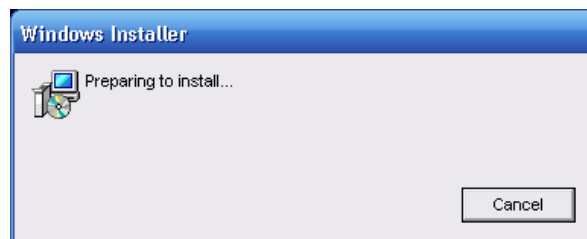


รูปที่ 1 แสดง Icon ของตัวติดตั้งโปรแกรม VMware 5.0 workstation

2. ตัวติดตั้งจะแสดง Splash Screen และเริ่มติดตั้ง

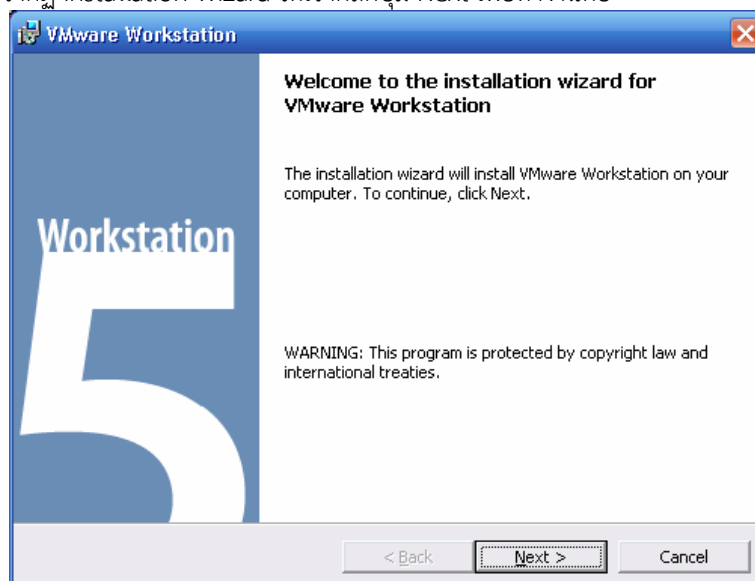


รูปที่ 2 แสดง Splash Screen



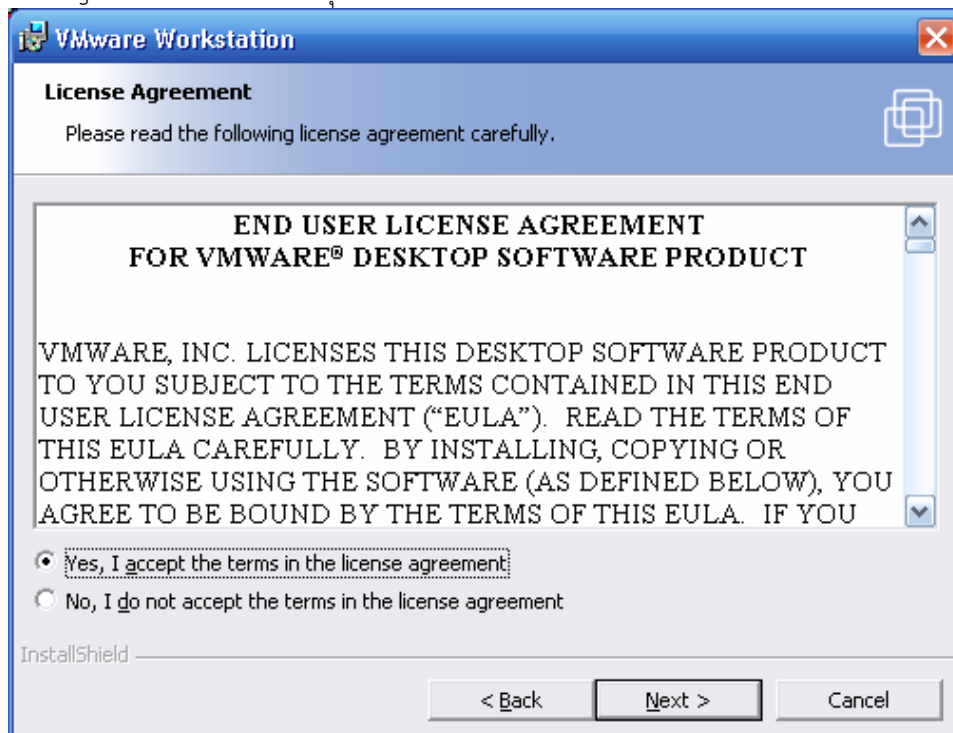
รูปที่ 3 แสดงการเตรียมการก่อนติดตั้ง

3. จะปรากฏ Installation Wizard ให้เราคลิกปุ่ม Next เพื่อทำงานต่อ



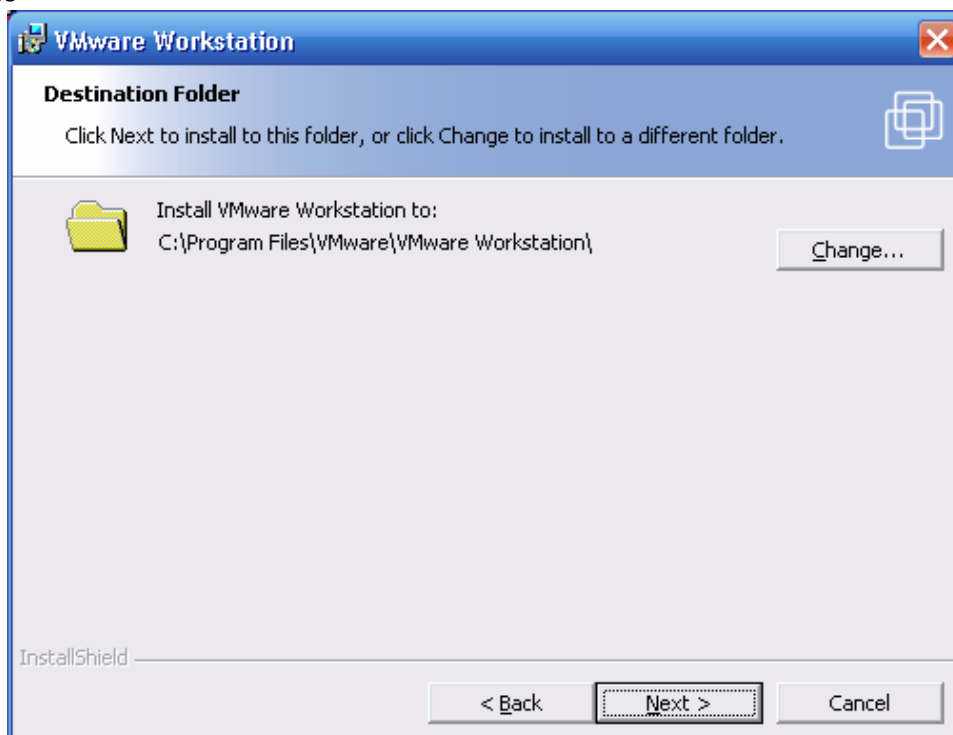
รูปที่ 4 แสดงหน้าจอ Installation Wizard

4. จะเข้ามาสู่หน้าจอของการแสดง License Agreement ให้เราเลือกตอบ Yes, I accept the term in the license agreement และไปคลิกที่ปุ่ม Next เพื่อติดตั้งต่อ



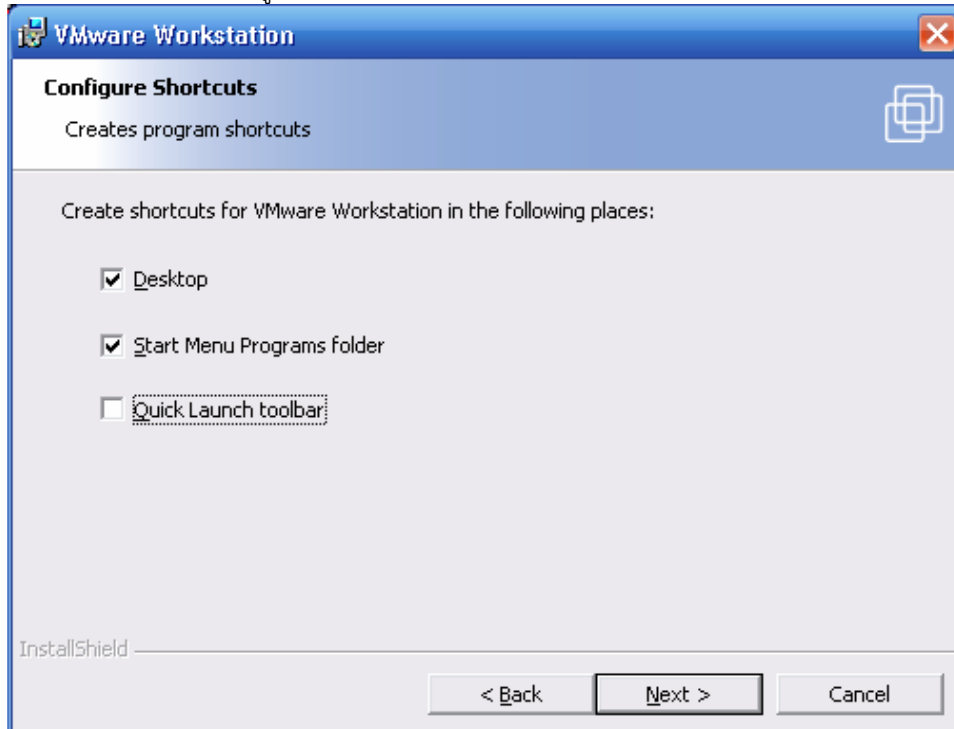
รูปที่ 5 แสดงหน้าต่างของข้อตกลงลิขสิทธิ์

5. ตัวติดตั้งจะถามว่าเราต้องการติดตั้งโปรแกรมไว้ที่ Folder ไດ หากใช้ค่า Default ให้คลิก Next เพื่อติดตั้งต่อ



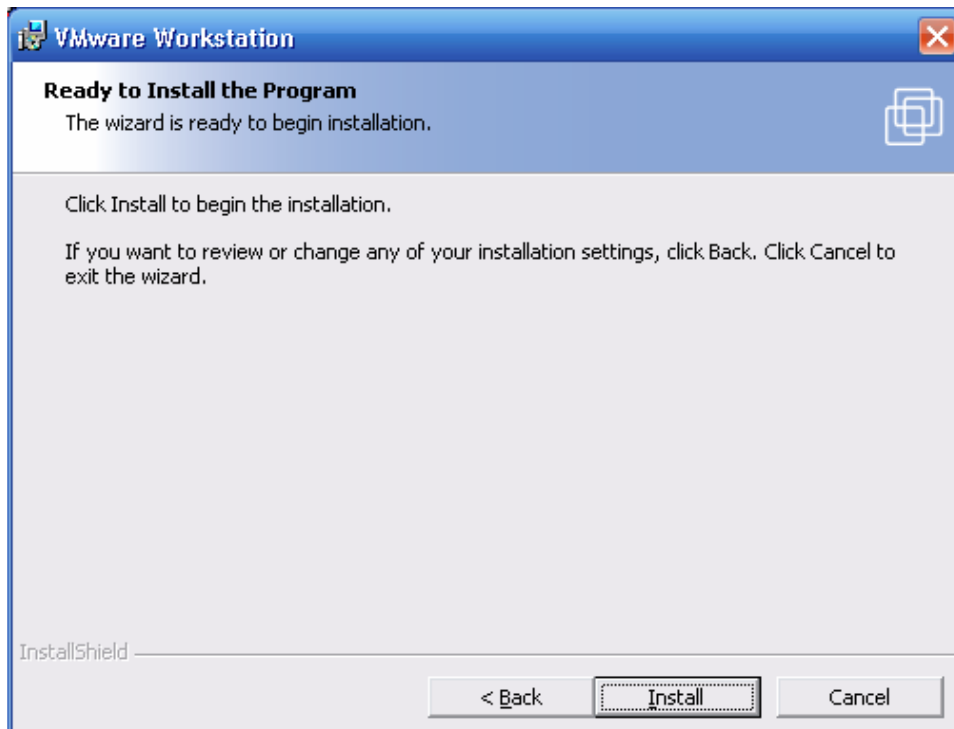
รูปที่ 6 แสดง Folder ที่โปรแกรมจะติดตั้งลงไป

6. ตัวติดตั้งจะถามเราว่าต้องการติดตั้ง Shortcut ของโปรแกรม VMware ไว้ที่ใดบ้าง ในที่นี้เราเลือกเอา Quick Launch toolbar ออก ดังรูปที่ 7 แล้วจึงคลิก Next เพื่อติดตั้งต่อ



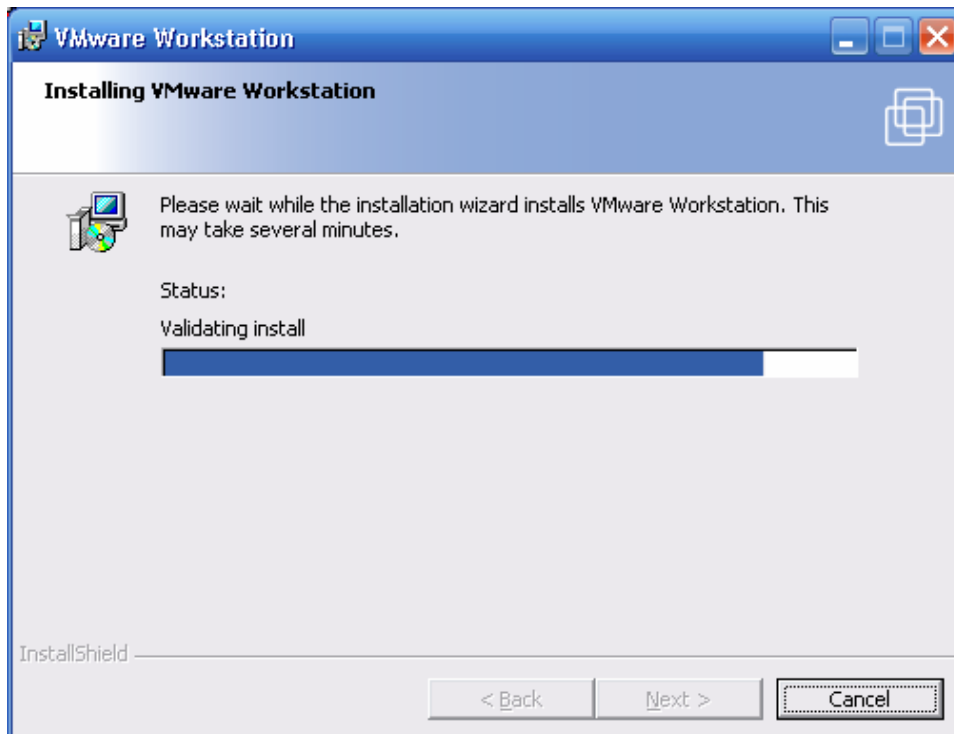
รูปที่ 7 แสดงการเลือกให้ Shortcut ของโปรแกรม แสดงไว้ที่ใดบ้าง

7. ก่อนเริ่มติดตั้ง ตัวติดตั้งจะถามยืนยันเราอีกครั้ง หากการตั้งค่าก่อนหน้านี้ถูกต้องตามที่ต้องการให้คลิก Install แต่หากต้องการกลับไปแก้ไขค่าให้ คลิก Back



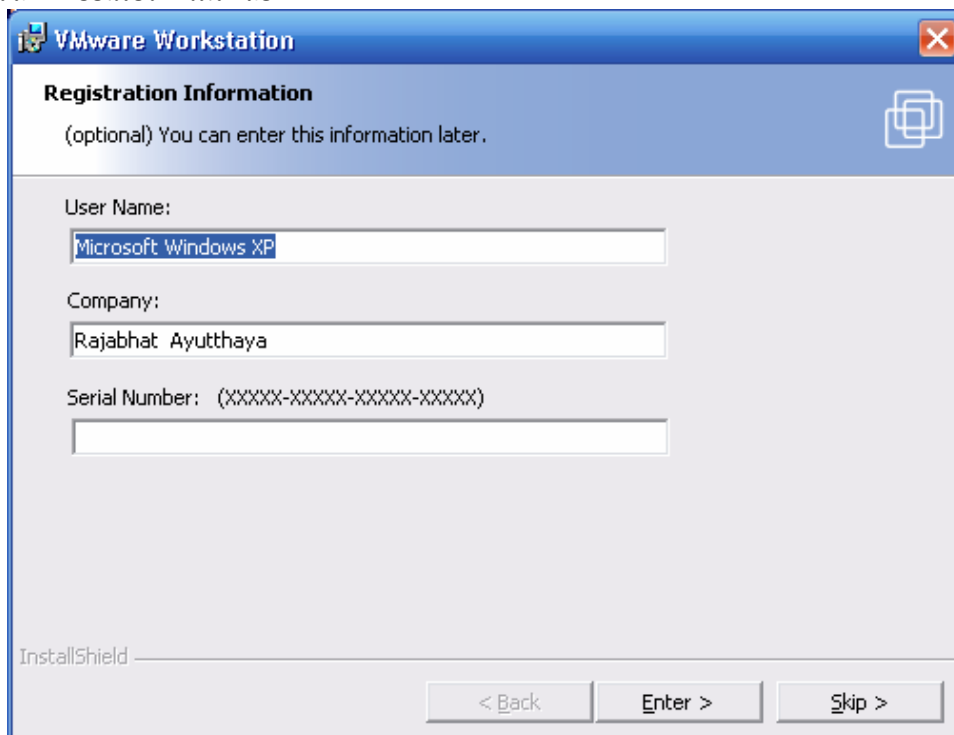
รูปที่ 8 แสดงหน้าต่างความพร้อมก่อนการติดตั้งโปรแกรม

8. ตัวติดตั้งจะเริ่มทำการติดตั้งโปรแกรม VMware



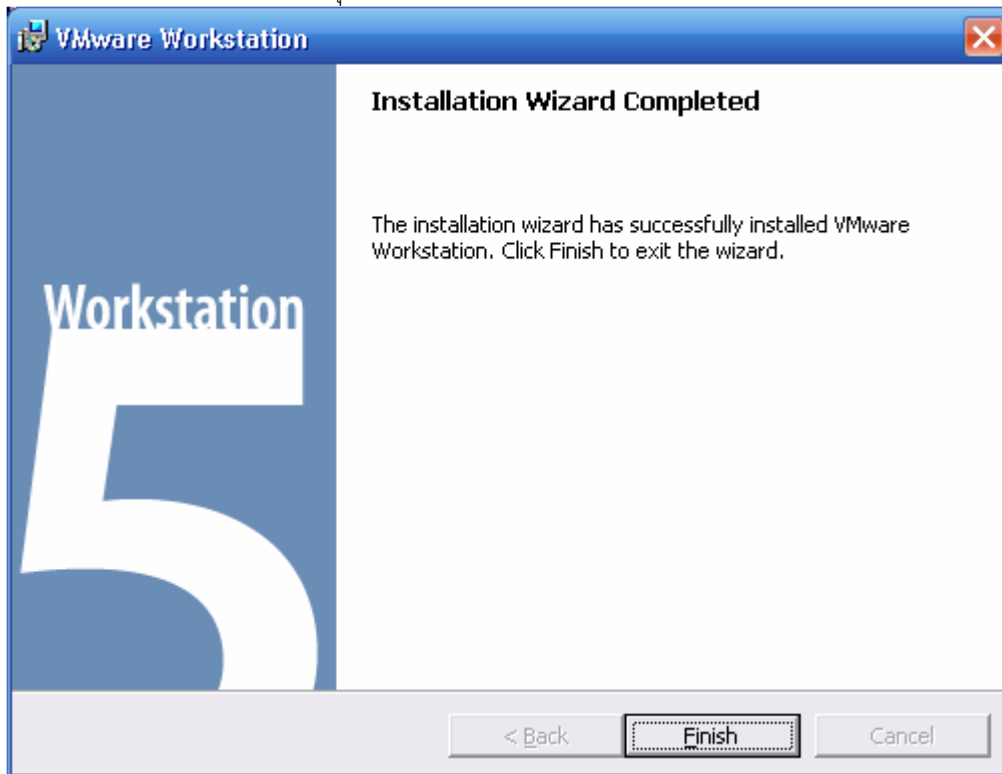
รูปที่ 9 แสดงหน้าต่างกำลังติดตั้งโปรแกรม

9. เมื่อทำการ Copy ไฟล์ ต่าง ๆ เสร็จแล้วจะแสดงหน้าต่างให้เราใส่ข้อมูลการลงทะเบียนโปรแกรม หากเราไม่มี Serial Number ให้เราข้ามขั้นตอนนี้ไปก่อนได้ ซึ่งสามารถมาใส่ทีหลังได้แต่หาก มี Serial Number ก็ สามารถลงทะเบียนโปรแกรมได้เลย



รูปที่ 10 แสดงหน้าต่างการใส่ค่า Register Information

10. ตัวติดตั้งจะแสดงหน้าจอสุดท้ายของการติดตั้ง ให้เรา คลิก Finish เพื่อจบการติดตั้ง



รูปที่ 11 แสดงหน้าต่าง Installation Wizard Completed

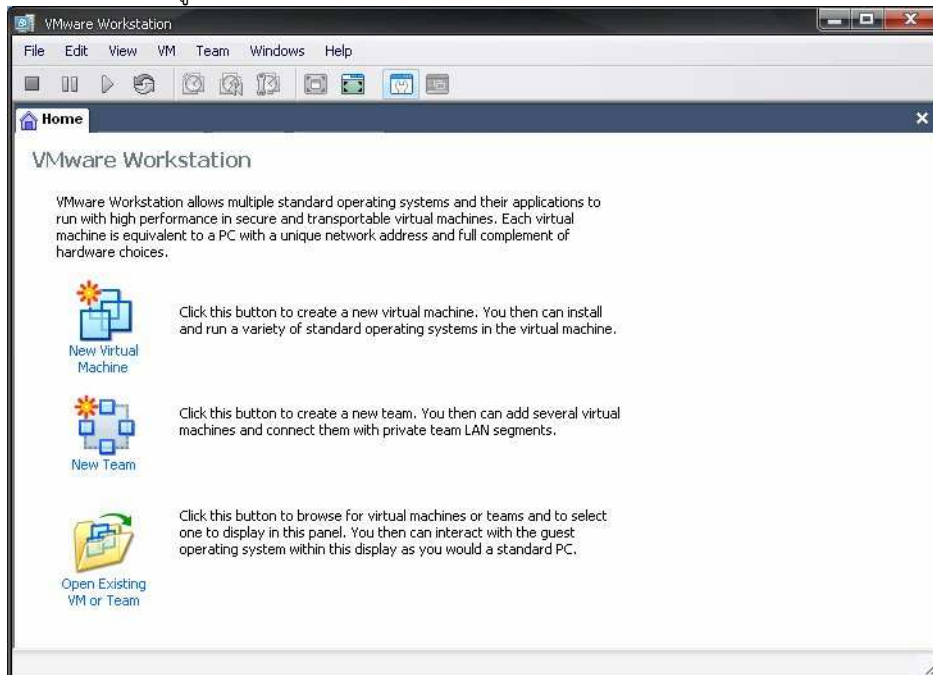
การใช้งานโปรแกรม VMware

1. ให้ double click ที่ icon ของโปรแกรม VMware



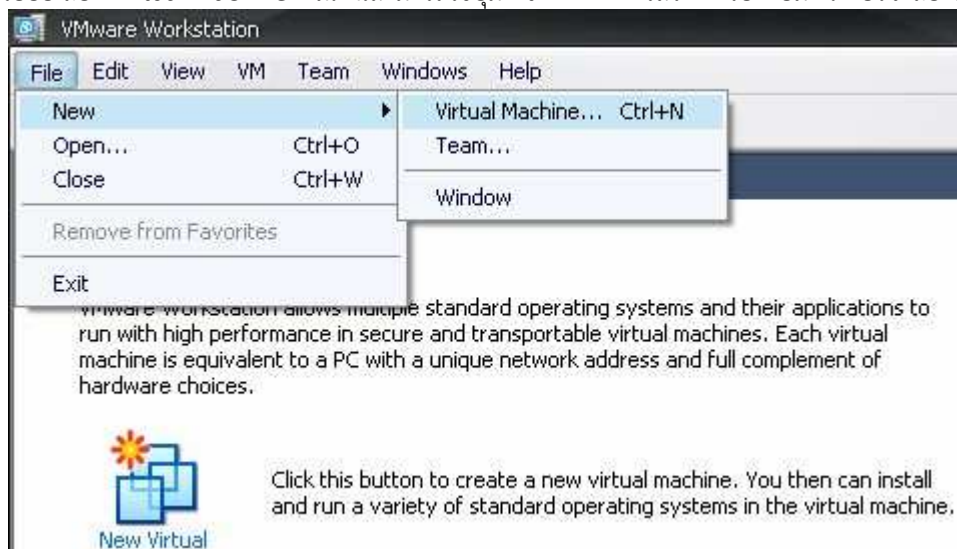
รูปที่ 1 แสดง icon ของโปรแกรม VMware

2. เมื่อโปรแกรมถูกเปิดขึ้นมาจะแสดงหน้าต่าง Home



รูปที่ 2 แสดงหน้าต่างหลักของโปรแกรม VMware

3. ให้เราทำการสร้างเครื่องคอมพิวเตอร์จำลองขึ้นมา โดยการเลือกรายการ File แล้วเลือก New ในรายการย่อยเลือก Virtual Machine... ในที่นี่สามารถใช้ปุ่ม Ctrl+N ทำการสร้างเครื่องคอมพิวเตอร์จำลองได้เช่นกัน



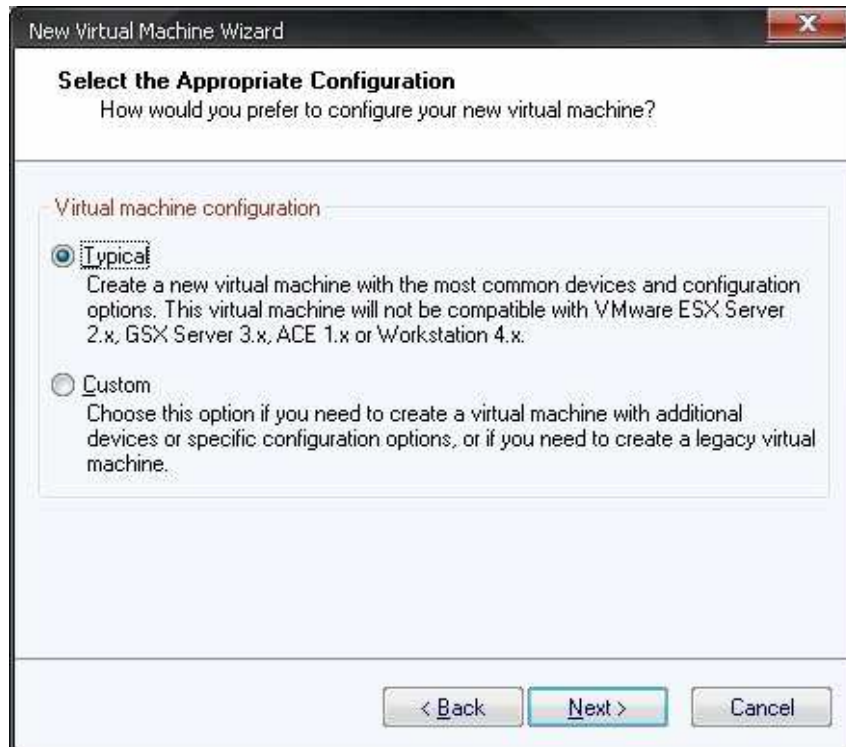
รูปที่ 3. แสดงการสร้างคอมพิวเตอร์จำลองใหม่

4. เมื่อเราเลือกที่จะสร้างเครื่องคอมพิวเตอร์จำลอง หรือ Virtual Machine ใหม่ให้เราเลือก Next ให้หน้าต่างดังรูปที่ 4 หรือ สามารถยกเลิกได้โดยการคลิก Cancel



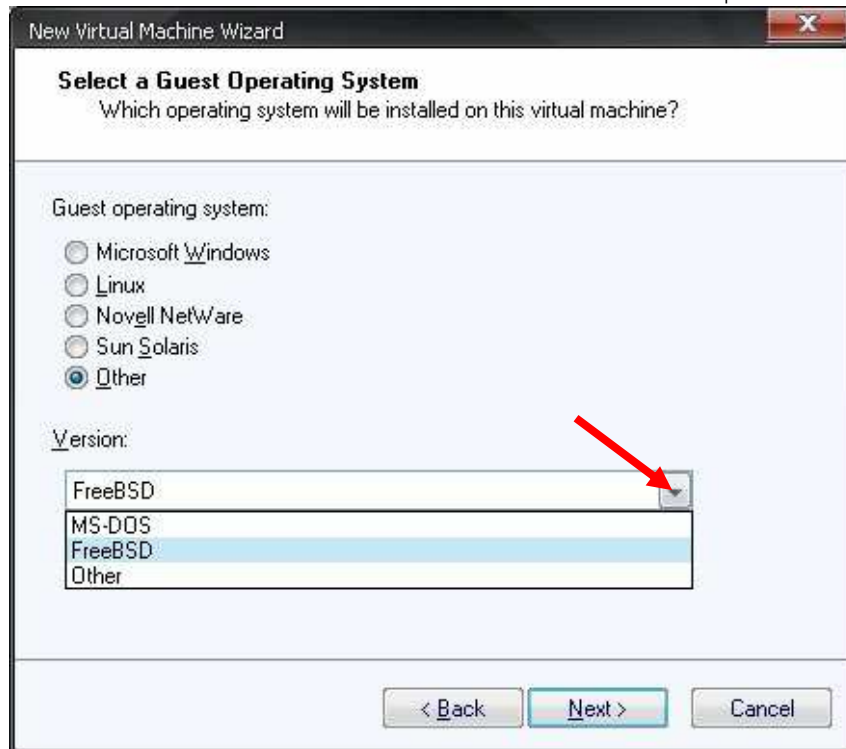
รูปที่ 4 แสดงการยืนยันการสร้าง Virtual Machine ใหม่

5. ขั้นตอนต่อมาจะเป็นการเลือกประเภทของเครื่อง Virtual Machine ที่เราจะสร้าง ให้เราเลือก แบบ Typical แล้วจึงคลิก Next เพื่อตั้งค่าต่อไป



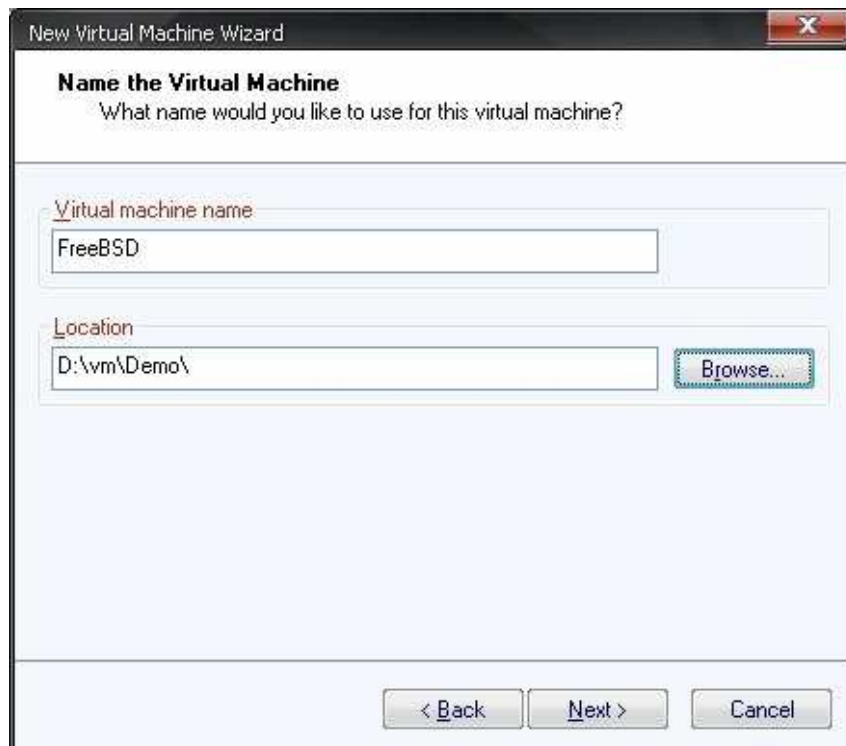
รูปที่ 5 แสดงหน้าต่างการเลือกประเภทของ Virtual Machine

6. เมื่อเลือกประเภทของเครื่องแล้วขั้นตอนต่อไปจะเป็นการเลือกว่าเราจะติดตั้งระบบปฏิบัติการอะไรลงไป ใน Virtual Machine ของเรา ในที่นี้ให้เลือก Other แล้วจึงไปเลือก FreeBSD ที่ Dropdown List ด้านล่าง



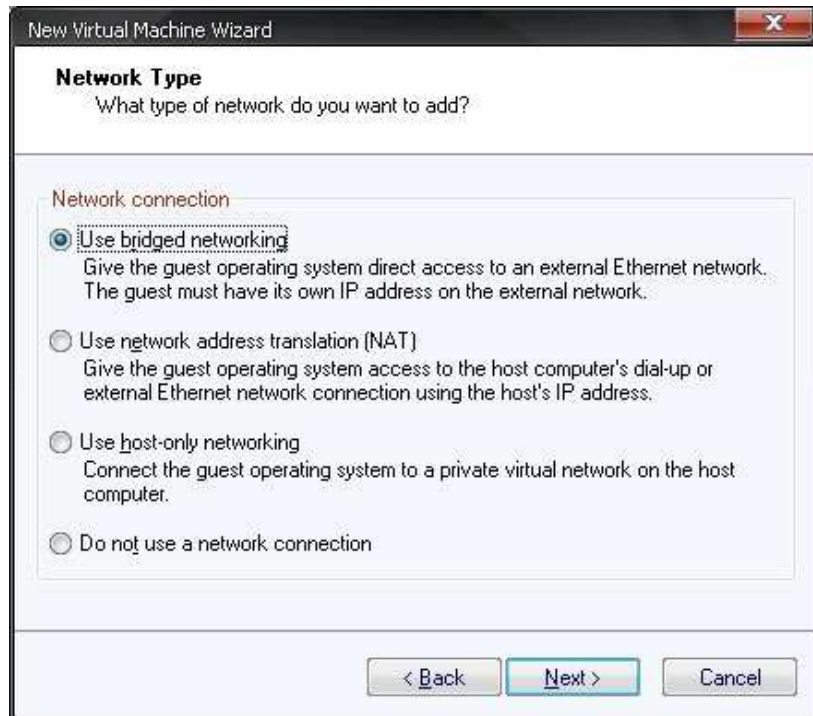
รูปที่ 6 แสดงการเลือก ระบบปฏิบัติการที่จะติดตั้ง เป็น FreeBSD

7. ขั้นตอนต่อไปจะเป็นการเลือก Folder สำหรับเก็บไฟล์ของเครื่อง Virtual Machine ที่เรากำลังสร้างขึ้น มาใหม่ จากตัวอย่างนี้เราตั้งชื่อว่า FreeBSD และเก็บไฟล์ไว้ที่ D:\vm\Demo แล้วจึงคลิก Next เพื่อตั้งค่าต่อไป



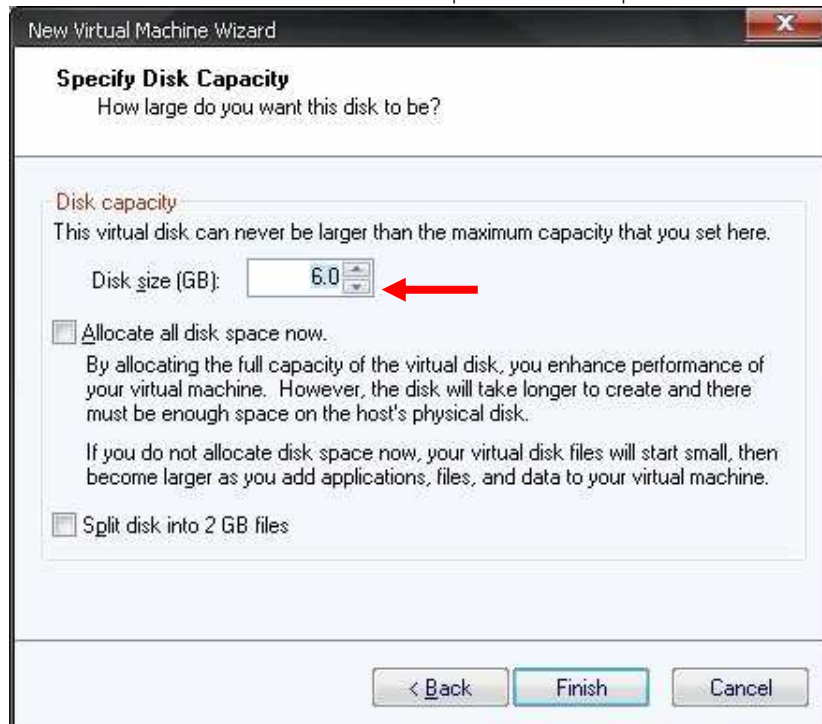
รูปที่ 7 แสดงการตั้งชื่อเรียกและตำแหน่งที่เก็บไฟล์ Virtual Machine ที่สร้างขึ้น

8. ขั้นตอนต่อไปคือการเลือกแบบการเชื่อมต่อเครือข่ายของเครื่อง Virtual Machine ในที่นี้ให้เลือก Use bridged networking เพื่อให้เครื่อง Virtual Machine ของเราสามารถเข้าสู่ระบบเครือข่ายโดยตรง แล้วจึงคลิก Next เพื่อตั้งค่าต่อไป



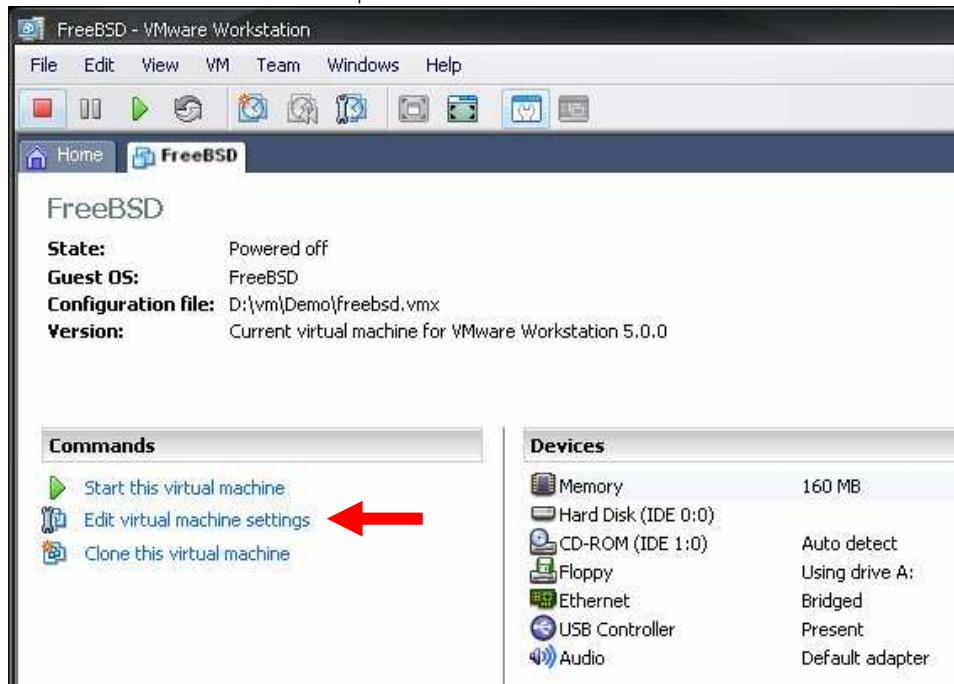
รูปที่ 8 แสดงหน้าต่างการตั้งค่าการเชื่อมต่อระบบเครือข่ายของ Virtual Machine

9. -ขั้นตอนต่อมาเป็นการกำหนดขนาดและวิธีการจองพื้นที่บน hard disk สำหรับเครื่อง Virtual Machine .ให้เราปรับขนาดเป็น 6.0 GB ส่วนในตัวเลือกรอื่น ๆ ไม่ต้องเลือกใด ๆ ทั้งสิ้น แล้วจึง คลิก Finish



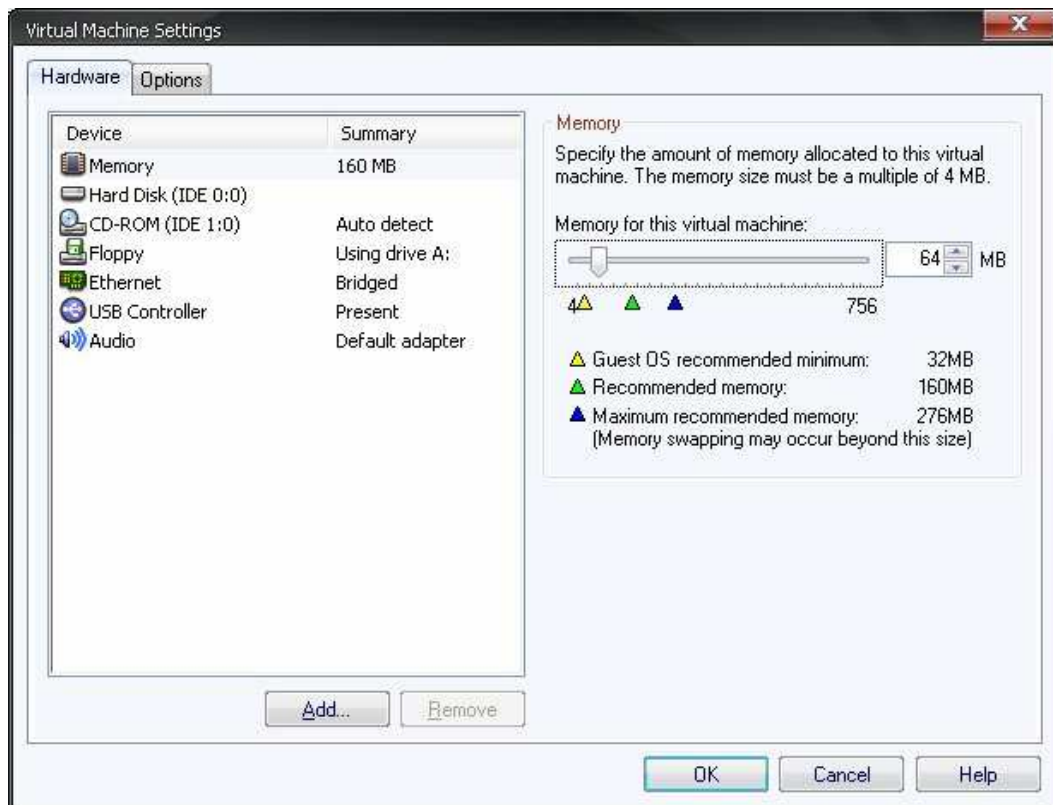
รูปที่ 9 แสดงหน้าต่างการจองพื้นที่และรูปแบบการจองพื้นที่บน Hard disk

10. ในหน้าต่างหลักจะแสดง Tab ของเครื่อง Virtual Machine ที่เราสร้างขึ้นมา บอกรายละเอียดต่าง ๆ ให้เราทราบ เช่น มี Memory เท่าไร การ์ด LAN เป็นแบบไหน ให้เราเลือก Edit virtual machine setting ที่อยู่บน Commands ทางซ้ายมือ เพื่อแก้ไขค่าต่าง ๆ



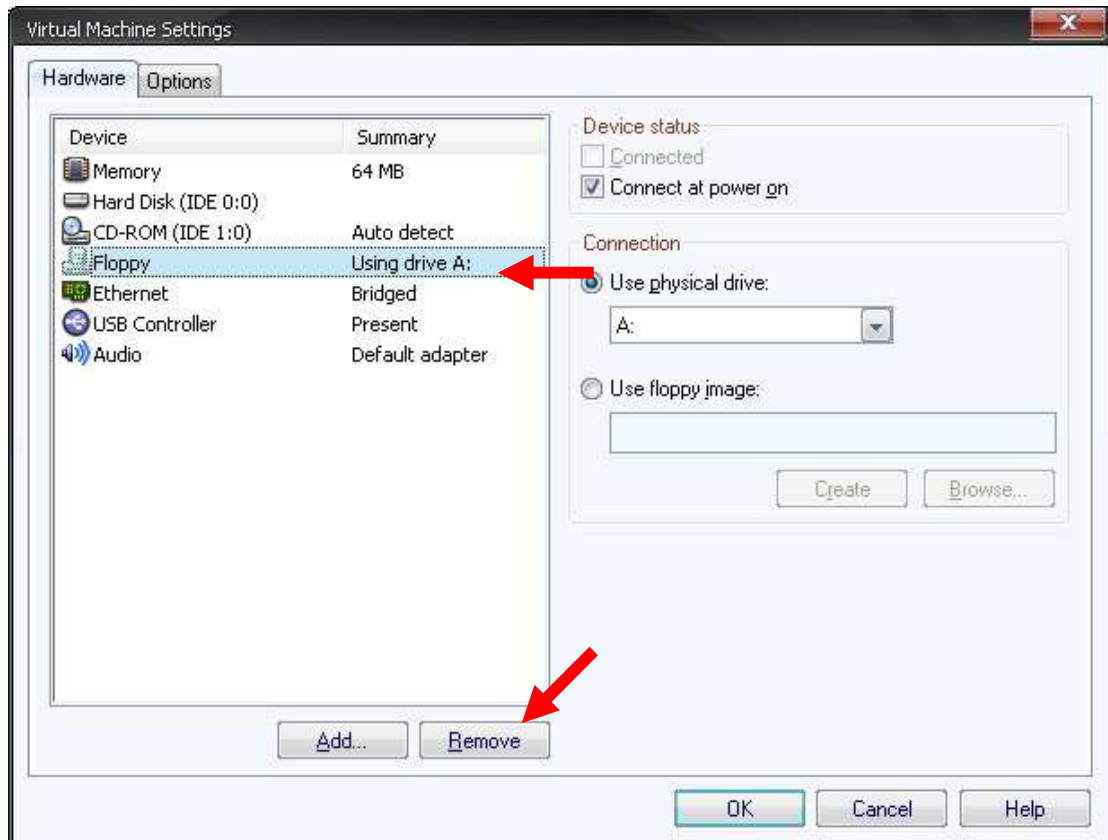
รูปที่ 10 แสดงหน้าต่างหลักที่ทำการเพิ่ม Virtual Machine สำเร็จแล้ว

11. ให้เราปรับ Memory เหลือเพียง 64 MB ก็เพียงพอสำหรับการติดตั้งและใช้งาน FreeBSD แต่ยังไม่ต้องคลิก OK



รูปที่ 11 แสดงหน้าต่างการปรับแต่งค่าหน่วยความจำของเครื่อง Virtual Machine

12. ให้เลือกที่ Floppy แล้ว คลิก Remove เพราะระบบที่เราจะติดตั้งไม่ต้องมี Floppy Disk ก็ทำงานเหมือนกัน ให้เลือก Remove เอา USB Controller และ Audio ออกด้วย หลังจากนั้น ให้ คลิก OK เพื่อทำงานต่อไป



รูปที่ 12 แสดง การ Remove อุปกรณ์ต่อพ่วงของเครื่อง Virtual Machine ที่ไม่จำเป็นออกไป

13. แสดงผลที่ได้หลังจากผ่านขั้นตอนที่ 12 แล้วซึ่งจะมาความแตกต่างกับในรูปที่ 10 .ให้เรา คลิก Start this virtual machine เพื่อเริ่มใช้งานเครื่อง Virtual Machine

FreeBSD

State: Powered off
Guest OS: FreeBSD
Configuration file: D:\vm\Demo\freebsd.vmx
Version: Current virtual machine for VMware Workstation 5.0.0

Commands

- Start this virtual machine
- Edit virtual machine settings
- Clone this virtual machine

Devices

Memory	64 MB
Hard Disk (IDE 0:0)	
CD-ROM (IDE 1:0)	Auto detect
Ethernet	Bridged

รูปที่ 13 แสดงผลการปรับแต่งเพื่อรองรับการติดตั้งระบบปฏิบัติการ FreeBSD