

นิพนธ์ต้นฉบับ

Original Article

ปัจจัยที่สัมพันธ์กับการตั้งครรภ์ในหญิงอายุ 10-19 ปี

อำเภอหนองหญ้าไซ จังหวัดสุพรรณบุรี

Factors Associated with Pregnancy in Aged 10-19 years

Nong Ya Sai Suphanburi Province

อิศวร ดวงจินดา พ.บ.
โรงพยาบาลหนองหญ้าไซ
จังหวัดสุพรรณบุรีIsuan Duangchinda M.D.
Nongyasai Hospital
Suphanburi Province

บทคัดย่อ

โรงพยาบาลหนองหญ้าไซ มีผู้หญิงที่ตั้งครรภ์ก่อนวัยอันควรเกินเกณฑ์ที่องค์การอนามัยโลกกำหนด การวิจัยครั้งนี้จึงมีวัตถุประสงค์ เพื่อศึกษาข้อมูลทั่วไปของหญิงตั้งครรภ์อายุ 10-19 ปี และเพื่อทราบปัจจัยที่สัมพันธ์กับการตั้งครรภ์ในหญิงอายุ 10-19 ปี ในอำเภอหนองหญ้าไซ จังหวัดสุพรรณบุรี รูปแบบการวิจัยเป็นแบบ Case-Control Study ประชากรแบ่งเป็น 2 กลุ่มคือ กลุ่ม ผู้หญิงที่ตั้งครรภ์อายุ 10-19 ปี และกลุ่มผู้หญิงที่ตั้งครรภ์อายุ 20 ปีขึ้นไป ศึกษาระหว่าง เดือนธันวาคม 2556 - มกราคม 2557 มีจำนวนกลุ่มตัวอย่างรวม 28 คน โดยศึกษาทุกหน่วยประชากร (Census population) กลุ่มควบคุมมีจำนวน 32 คน เครื่องมือที่ใช้ในการวิจัย คือแบบสอบถามที่ผู้วิจัยสร้างขึ้น เก็บรวบรวมข้อมูลโดยแจกแบบสอบถามให้กลุ่มตัวอย่างตอบและเก็บกลับในวันเดียวกัน วิเคราะห์ข้อมูล โดยใช้โปรแกรมคอมพิวเตอร์ ใช้สถิติ ร้อยละ ค่าเฉลี่ย ส่วนเบี่ยงเบนมาตรฐาน Odd ratio 1/Absolute risk reduction chi-square test และ Multi-Valuation

ผลการศึกษาพบว่า กลุ่มตัวอย่างส่วนใหญ่จบประถมศึกษา และมัธยมศึกษาตอนต้น ร้อยละเท่ากัน คือ ร้อยละ 35.7 รายได้เฉลี่ยของบิดามารดาคือ ไม่มีรายได้ มีรายได้ 5,001-10,000 บาท และ 10,001-12,500 บาท ร้อยละเท่ากัน คือ ร้อยละ 21.4 บิดามารดาอาศัยอยู่ด้วยกันร้อยละ 46.4 อาชีพของบิดารับจ้างทั่วไปร้อยละ 50.0 อาชีพของมารดารับจ้างทั่วไป ร้อยละ 39.3 กลุ่มตัวอย่างไม่ได้คุมกำเนิดร้อยละ 25.0 ดื่มเครื่องดื่มแอลกอฮอล์ ร้อยละ 21.4 เทียวสถานบันเทิงร้อยละ 7.1 และทั้งหมดไม่สูบบุหรี่ ปัจจัยที่มีความสัมพันธ์กับการตั้งครรภ์ในหญิงอายุ 10-19 ปีของอำเภอหนองหญ้าไซอย่างมีนัยสำคัญทางสถิติ คือ ระดับการศึกษา โดยมีค่า OR = 4.17, 95% CI = 1.24-14.47 และ P-value = 0.0086

ข้อเสนอแนะ คือ ควรนำผลการศึกษานี้คืนให้กับชุมชน และสถานศึกษาให้ตระหนักและหาแนวทางร่วมกันเพื่อป้องกันและลดปัญหา และในการศึกษาครั้งต่อไปควรศึกษาปัจจัยอื่นร่วมด้วย

ABSTRACT

Nongyasai hospital had the teenage pregnancy exceed the World Health Organization criteria. This research aims to study the general information of pregnant women aged 10-19 years, and to determine factors associated with them in Nong Ya Sai, Suphanburi. The research model was a case-control study. Population was divided into 2 groups, pregnant women aged 10-19 years and among pregnant women aged 20 years and above. Study between December 2556 - January 2557 with a total sample included

28 people by studying all the population (Census population), and the control group consisted of 32. Instrument used in research was the questionnaire. Data collection was done by the questionnaire, distributed to a sample for answer and stores it back in the same day. The data analysis using a statistical program for statistical percentage, mean, standard deviation, Odd ratio, 1/Absolute risk reduction, chi-square test, and Multi-Valuation.

The results showed that the majority graduated primary education and junior high school at the same percentage is 35.7 % The average income of the parents was no income, and had revenues of 10,001- 12,500 baht and 5,001-10,000 baht at same percentage 21.4 % Parents live together at 46.4 % Occupation of father and mother were employee 50.0 and 39.3 % 25.0 % of the sample did not contraception, 21.4 % had alcohol drinking, 7.1 % on Cabaret, and all non-smoking. Factors that statistically significant associated with aged 10-19 years in Nong Ya Sai was education with OR = 4.17, 95% CI = 1.24-14.47 and P-value = 0.0086

Suggestion was that the results of this study should be taken back to the community and schools to recognize and find ways to work together to prevent and reduce the problem. And in the following study should study other factors involved.

คำสำคัญ

การตั้งครรภ์ในวัยรุ่น
อายุ 10-19 ปี

Key words

Teenage pregnancy
10-19 Years old

บทนำ

ในแต่ละปีมีสตรีวัยรุ่นคลอดบุตรทั่วโลกราว 14 ล้านคน โดยประมาณ 12.8 ล้านคน หรือมากกว่าร้อยละ 90 อยู่ในกลุ่มประเทศกำลังพัฒนา¹ สำหรับในประเทศไทยพบว่าแนวโน้มการตั้งครรภ์ของวัยรุ่น ในอายุต่ำกว่า 20 ปี และอายุต่ำกว่า 15 ปี ในช่วง 5 ปีที่ผ่านมา (พ.ศ. 2549 - 2553) มีแนวโน้มเพิ่มขึ้น² โดยสุพรรณบุรีเป็นจังหวัดที่มีลำดับความรุนแรงลำดับที่ 14 มีอัตราการคลอดบุตรของมารดาอายุต่ำกว่า 20 ปี ร้อยละ 17.28² ซึ่งเกินเกณฑ์เฝ้าระวังสถานการณ์การตั้งครรภ์ของวัยรุ่น ตามมาตรฐานขององค์การอนามัยโลก ที่กำหนดให้ ไม่เกินร้อยละ 10¹

โรงพยาบาลหนองหญ้าไซ มีหญิงที่มากลอดบุตรในปี พ.ศ.2556 มีจำนวน 93 คน เป็นหญิงอายุน้อยกว่า 20 ปี จำนวน 28 คน คิดเป็นร้อยละ 20.56³ จึงเป็นอำเภอที่มีปัญหาการตั้งครรภ์ก่อนวัยอันควรเกินเกณฑ์ที่องค์การอนามัยโลกกำหนดถึง 2 เท่า ดังนั้นการวิจัย ในครั้งนี้จะเป็นข้อมูลในการวางแผนแก้ไขปัญห ในเชิงลึกได้อย่างมีประสิทธิภาพมากยิ่งขึ้น

วัตถุประสงค์

1. เพื่อศึกษาข้อมูลทั่วไปของหญิงตั้งครรภ์อายุ 10-19 ปี ในอำเภอหนองหญ้าไซ จังหวัดสุพรรณบุรี
2. เพื่อทราบปัจจัยที่สัมพันธ์กับการตั้งครรภ์ในหญิงอายุ 10-19 ปีในอำเภอหนองหญ้าไซ จังหวัดสุพรรณบุรี

วัสดุและวิธีการศึกษา

เป็นการศึกษาแบบ case-control study
ประชากรและกลุ่มตัวอย่าง

ประชากร แบ่งเป็น 2 กลุ่มคือ กลุ่ม ผู้หญิง
ที่ตั้งครรภ์อายุ 10-19 ปี และกลุ่มผู้หญิงที่ตั้งครรภ์อายุ
20 ปีขึ้นไป โดยถืออายุ ณ เวลาที่คลอดบุตร ศึกษา
ระหว่าง เดือนธันวาคม 2556 - มกราคม 2557 มีจำนวน
กลุ่มตัวอย่างรวม 28 คน โดยศึกษาทุกหน่วยประชากร
(Census population) กลุ่มควบคุมมีจำนวน 32 คน

เก็บรวบรวมข้อมูลจาก 3 แหล่ง คือ 1)ผู้หญิงที่
มาฝากครรภ์ที่โรงพยาบาลหนองหญ้าไซ 2)ผู้หญิงที่
พบูตรมาคลินิกเด็กสุขภาพดี (clinic well-baby)
โดยที่บุตรอายุไม่เกิน 1 ปีและ 3)ผู้หญิงที่ทางโรงพยาบาล
หนองหญ้าไซออกเยี่ยมบ้านหลังคลอด โดยผู้วิจัยประสาน
ซักซ้อมความเข้าใจและขอความร่วมมือกับพยาบาล
ห้องคลอด พยาบาลคลินิกสุขภาพเด็กดีและพยาบาลที่ออก
เยี่ยมหญิงหลังคลอด ให้แจกแบบสอบถาม ให้กลุ่มตัวอย่าง
ตอบและเก็บกลับในวันเดียวกันและรวบรวมส่งผู้วิจัย

เครื่องมือที่ใช้ในการวิจัย คือแบบสอบถามที่
ผู้วิจัยสร้างขึ้นและแบบสอบถามนี้ได้ผ่านการแก้ไขปรับ
ปรุงตามคำแนะนำจาก ผู้เชี่ยวชาญทางด้านการศึกษา
ในวัยรุ่นแล้วเป็นแบบสอบถาม 4 ตอน คือ ตอนที่ 1

ประวัติส่วนตัว ตอนที่ 2 ประวัติครอบครัว ตอนที่ 3
เพศสัมพันธ์ และตอนที่ 4 ปัจจัยอื่นๆ

การวิเคราะห์ข้อมูล

โดยใช้โปรแกรมคอมพิวเตอร์ ใช้สถิติ จำนวน
ร้อยละ ค่าเฉลี่ย ส่วนเบี่ยงเบนมาตรฐาน ใช้ Odd
ratio ในการหาขนาดความสัมพันธ์ใช้ 1/Absolute risk
reduction ในการหาขนาดความเสี่ยง ใช้ chi-square
test เปรียบเทียบความแตกต่างของกลุ่มตัวอย่างและ
กลุ่มควบคุม และ ใช้ Multi-Valuation หาค่าความสัมพันธ์
ของแต่ละตัวแปร

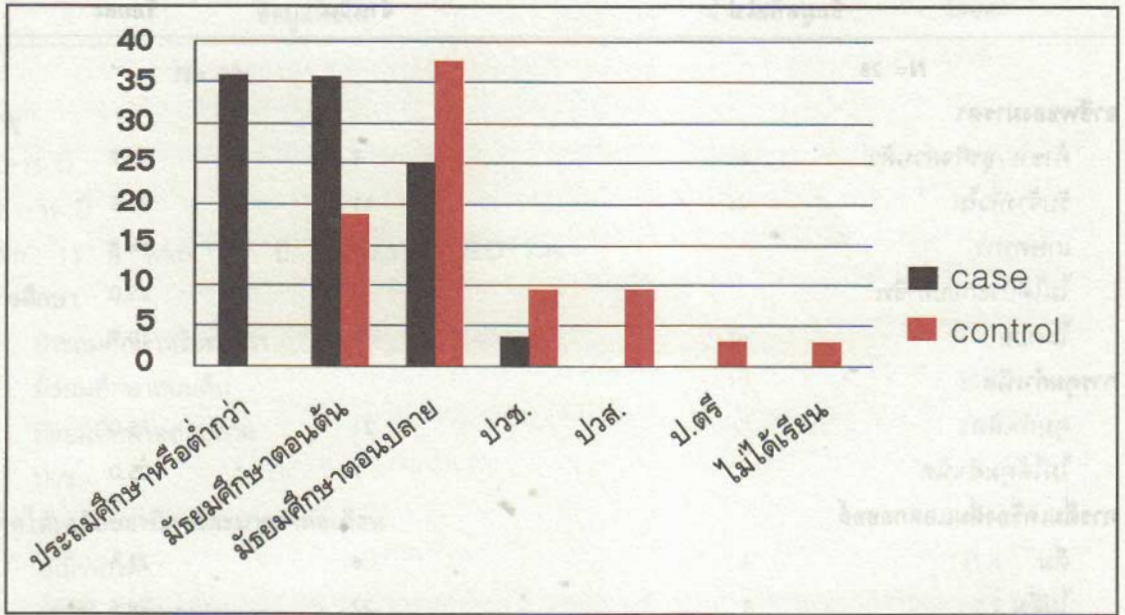
ผลการศึกษา

1.กลุ่มตัวอย่าง ส่วนใหญ่จบประถมศึกษา และ
มัธยมศึกษาตอนต้น ร้อยละเท่ากัน คือ ร้อยละ 35.7 ราย
ได้เฉลี่ยของบิดา มารดา ไม่มีรายได้ มีรายได้ 5,001-10,000
บาท และ 10,001-12,500 บาท ร้อยละเท่ากัน คือ ร้อยละ
21.4 บิดา มารดา อาศัยอยู่ด้วยกัน ร้อยละ 46.4 อาชีพ
ของบิดารับจ้างทั่วไป ร้อยละ 50.0 อาชีพของมารดา
รับจ้างทั่วไป ร้อยละ 39.3 กลุ่มตัวอย่างไม่ได้คุมกำเนิด
ร้อยละ 25.0 ต้มเครื่องต้มแอลกอฮอล์ ร้อยละ 21.4
เที่ยวสถานบันเทิง ร้อยละ 7.1 และไม่สูบบุหรี่ ดังตารางที่ 1

ตารางที่ 1 จำนวน ร้อยละข้อมูลทั่วไปของกลุ่มตัวอย่าง

ข้อมูลทั่วไป	จำนวน	ร้อยละ
N= 28		
อายุ		
10-15 ปี	3	10.7
15.1-19 ปี	25	89.3
Min. 13 ปี Max. 19 ปี \bar{X} 17.3 ปี S.D. 1.46		
การศึกษา		
ประถมศึกษาหรือต่ำกว่า	10	35.7
มัธยมศึกษาตอนต้น	10	35.7
มัธยมศึกษาตอนปลาย	7	25.0
ปวช.	1	3.6
รายได้เฉลี่ยของบิดาและมารดาต่อเดือน		
ไม่มีรายได้	6	21.4
ต่ำกว่า 5,000 บาท	2	7.1
5,001-10,000 บาท	6	21.4
10,001-12,500 บาท	6	21.4
12,501-15,000 บาท	3	10.8
15,001-20,000 บาท	3	10.8
มากกว่า 20,000 บาท	2	7.1
สถานภาพของบิดา/มารดา		
อาศัยอยู่ด้วยกัน	13	46.4
บิดาไปทำงานที่อื่น	1	3.6
เลิกกัน	6	21.4
บิดาเสียชีวิต	4	14.3
มารดาเสียชีวิต	4	14.3
อาชีพของบิดา		
บิดารับราชการ	1	3.6
ค้าขาย/ธุรกิจส่วนตัว	1	3.6
รับจ้างทั่วไป	14	50.0
เกษตรกร	5	17.9
ไม่ได้ประกอบอาชีพ	3	10.7
ไม่ตอบ	4	14.2

ภาพที่ 1 ปัจจัยที่มีความสัมพันธ์กับวัยรุ่นของอำเภอหนองหญ้าไซ



OR = 4.17

95% CI = 1.24-14.47

P-value = 0.0086

อภิปรายผล

1. การวิจัยครั้งนี้มีข้อจำกัดในเรื่อง แบบสอบถามที่ยังขาดอีกหลายปัจจัยที่ไม่ได้ถามถึง เช่น ทักษะคิด, สื่อ, สิ่งแวดล้อม, บุคคลรอบข้าง อีกทั้งขนาดของ กลุ่มตัวอย่างน้อยเกินไปจึงอาจไม่พบความแตกต่างอย่างมีนัยสำคัญและผู้เข้าร่วมวิจัยบางคนอาจจะไม่ให้ความร่วมมือในการตอบตามความจริง เนื่องจากมีความลำบากใจในการตอบคำถาม แต่อย่างไรก็ตามข้อมูลการวิจัยสามารถเป็นประโยชน์ต่อชุมชน โดยทำให้สังคมนตระหนักถึงปัญหาการตั้งครรภ์ก่อนวัยที่มีมากขึ้นและเป็นแนวทางในการแก้ไขปัญหาได้อย่างตรงจุด เนื่องจากทราบปัจจัยที่มีความสัมพันธ์กับการตั้งครรภ์ก่อนวัยของอำเภอหนองหญ้าไซ

2. การศึกษาในครั้งนี้ พบว่า ปัจจัยที่มีความสัมพันธ์กับการตั้งครรภ์ของวัยรุ่นในอำเภอหนองหญ้าไซ จังหวัดสุพรรณบุรี คือ ระดับการศึกษา ซึ่งสอดคล้อง

กับการศึกษาของวิวรรณ กำแพงพันธ์ และคณะ แต่การศึกษาของวิวรรณและคณะพบความสัมพันธ์ด้านอื่นอีก คือ อาชีพ รายได้ และสถานภาพสมรสของผู้ปกครอง การมีประวัติมารดาหรือญาติตั้งครรภ์ในวัยรุ่น การมีเพื่อนที่มีพฤติกรรมเสี่ยง การใช้สารเสพติด มีความเกี่ยวข้องกับการตั้งครรภ์ในวัยรุ่น

ข้อเสนอแนะ

1. ระดับการศึกษามีความสัมพันธ์กับการตั้งครรภ์ในวัยรุ่น ดังนั้นจึงควรนำผลการศึกษานี้คืนข้อมูลให้กับ ชุมชน สถานศึกษาทั้งในระบบและการศึกษาออกโรงเรียนให้ตระหนักถึงการตั้งครรภ์ก่อนวัยอันควร โดยหาวิธีการและแนวทางร่วมกันเพื่อป้องกันและลดปัญหา เนื่องจากปัญหาการตั้งครรภ์ก่อนวัยนั้นมีผลกระทบไม่เพียงแต่ตัวเด็กที่กำลังจะเกิดหรือมารดาของทารกที่กำลังตั้งครรภ์ แต่รวมถึงสังคมและชุมชน ซึ่งต้องเป็นผู้รับภาระร่วมกัน

2. ในการศึกษาครั้งต่อไปควร ทำความเข้าใจกับ ผู้เข้าร่วมโครงการวิจัย ให้เข้าใจตรงกันถึงจุดประสงค์ของ โครงการวิจัย และเปลี่ยนรูปแบบการตอบแบบสอบถาม มาเป็นการสัมภาษณ์และศึกษา บัณฑิตอื่นๆ เพิ่ม โดยเฉพาะ ที่สนใจต่อการตั้งครรภ์ทั้งตามความคิดเห็นของหญิง ตั้งครรภ์และผู้เกี่ยวข้องในชุมชน

เอกสารอ้างอิง

1. World Health Organization. Pregnant adolescent: delivering on global promise of hope. 2006.
2. กรมการปกครอง. ทะเบียนเกิด.จำนวนและ ร้อยละของมารดาวัยรุ่นไทยที่คลอดบุตร.2553.
3. โรงพยาบาลหนองหญ้าไซ. รายงานตัวชีวิต ผลการดำเนินงานห้องคลอด. สุพรรณบุรี :โรงพยาบาล หนองหญ้าไซ. 2556. (เอกสารอัดสำเนา)
4. รวิวรรณ กำแพงพันธ์, ฐิติวิ แก้วพรสวรรค์, และสุพร อภินันทเวช. ปัจจัยทางจิตสังคมกับการตั้งครรภ์ ของหญิงวัยรุ่นที่มาฝากครรภ์ในโรงพยาบาลศิริราช. 2552.